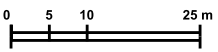
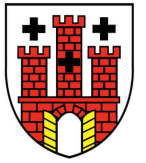


MIEJSCOWY PLAN ZAGOSPODAROWANIA PRZESTRZENNEGO MIASTA KLUCZBORKA W REJONIE UL. PUŁASKIEGO

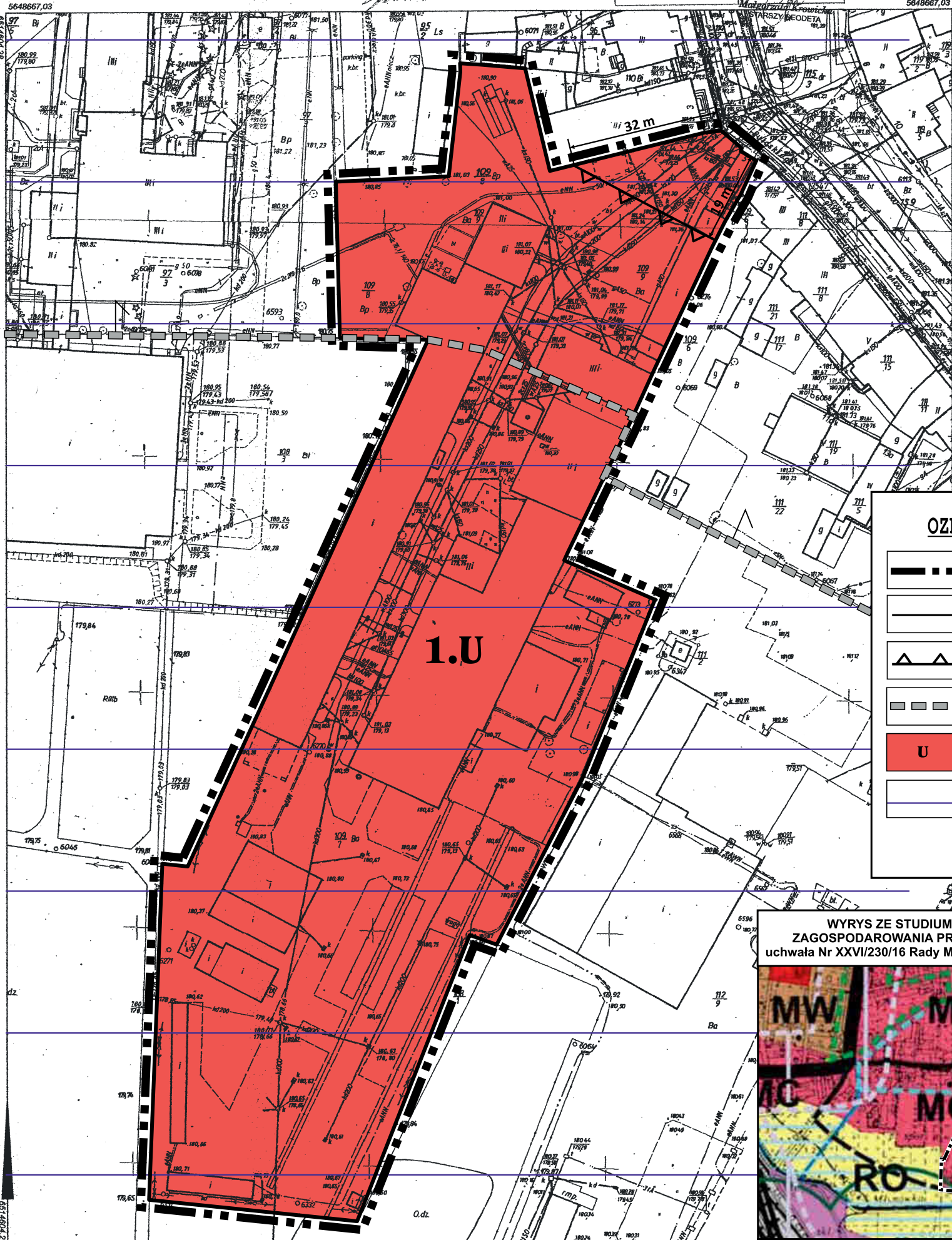
SKALA 1: 1000









Załącznik nr 1 do uchwały XLII / 415 / 17
Rady Miejskiej w Kluczborku z dnia 23 listopada 2017 r.

MAPA ZASADNICZA SKALA 1:500
Województwo / Powiat: opolskie / kluczborski
Jednostka ewidencyjna: Kluczbork - miasto
Obręb ewidencyjny: Kluczbork - k.m. 6 dz 109/8, dz 109/9
Godło mapy zasadniczej: 6.145.22.10.1.3, 6.145.22.10.3.1, 6.145.22.10.1.4, 6.145.22.10.3.2
Układ współrzędnych 2000 strefa 6
Układ wysokości - Kronsztad'60
Id zgłoszenia: GG-PODGIK 6642.287.2016
Wykonat: Czesław Sygat

1. Miejski plan zagospodarowania przestrzennego jest planem urbanistycznym państwa, w oparciu o zasoby geodezyjne i kartograficzne.	
Organ prowadzący i nadzorujący wydział geodezyjny i kartograficzny:	STAROSTA KLUCZBORSKI
Nazwa materiału źródłowego:	MAPA ZASADNICZA
Identyfikator ewidencyjny materiału źródłowego:	P.1604.2016.287
Data wykonania mapy:	2016-03-21
Z up. STAROSTY	



OZNACZENIA:

-  GRANICE TERENU OBJĘTEGO PLANEM
-  LINIA ROZGRANICZAJĄCA TERENY O RÓŻNYM PRZEZNACZENIU LUB RÓŻNYCH ZASADACH ZAGOSPODAROWANIA
-  NIEPRZEKRACZALNA LINIA ZABUDOWY
-  GRANICE STREFY „B” OCHRONY KONSERWATORSKIEJ
-  **U** TEREN ZABUDOWY USŁUGOWEJ
-  GŁÓWNY ZBIORNIK WÓD PODZIEMNYCH GZWP 324 „DOLINA KOPALNA KLUCZBORK” - cały obszar objęty planem

WYRYS ZE STUDYUM UWARUNKOWAŃ I KIERUNKÓW
ZAGOSPODAROWANIA PRZESTRZENNEGO GMINY KLUCZBORK
uchwała Nr XXVII/230/16 Rady Miejskiej w Kluczborku z dnia 12 lipca 2016 r.



Temat opracowania	MIEJSCOWY PLAN ZAGOSPODAROWANIA PRZESTRZENNEGO MIASTA KLUCZBORKA W REJONIE UL. PUŁASKIEGO	skala 1:1000
Projektant	mgr inż. Adam Ziąja uprawnienia do projektowania zgodnie z art. 5 ust. 3 i 4 ustawy o pizp	Rok 2017