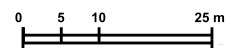
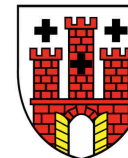


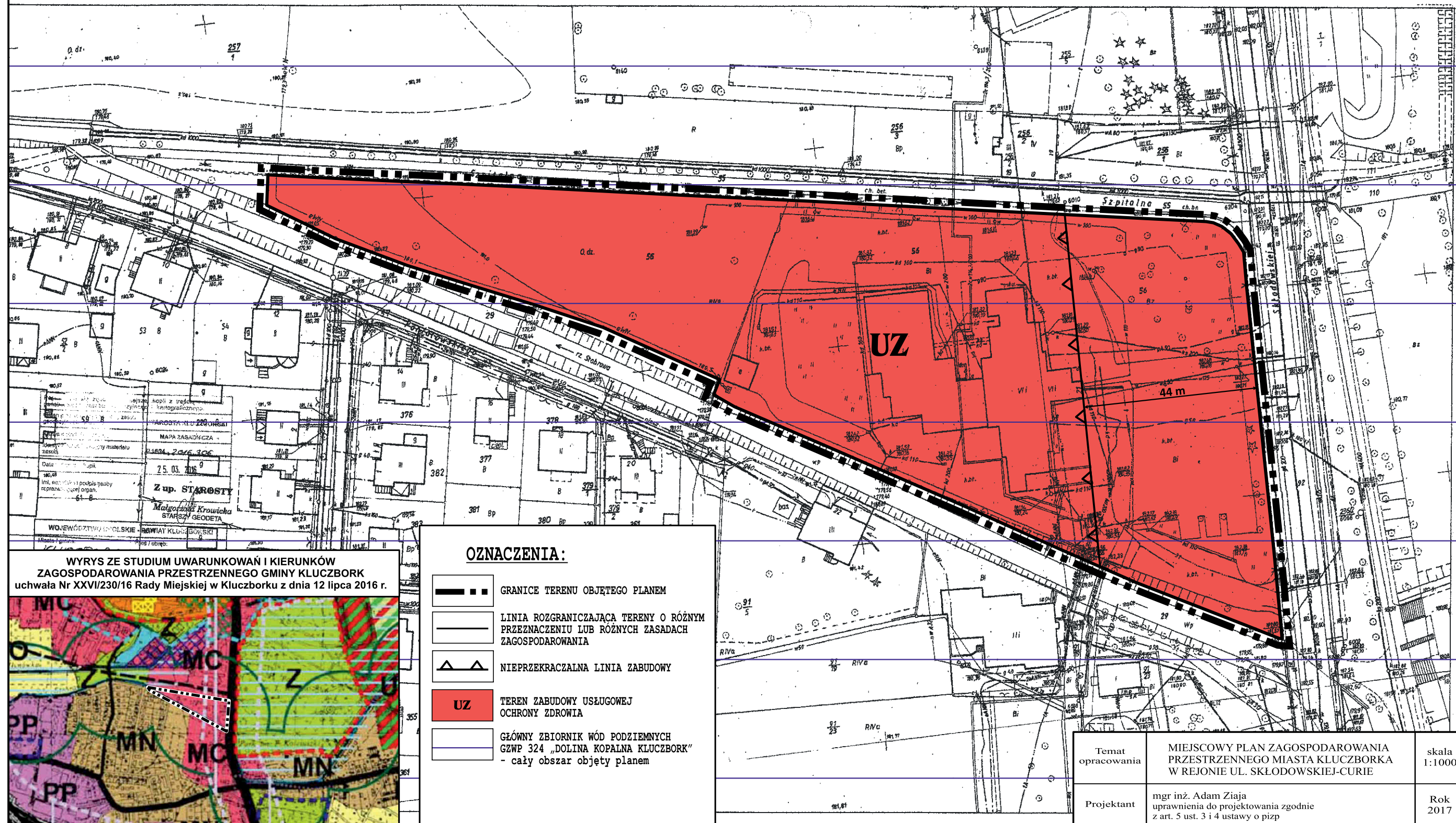


MIEJSCOWY PLAN ZAGOSPODAROWANIA PRZESTRZENNEGO MIASTA KLUCZBORKA W REJONIE UL. SKŁODOWSKIEJ-CURIE

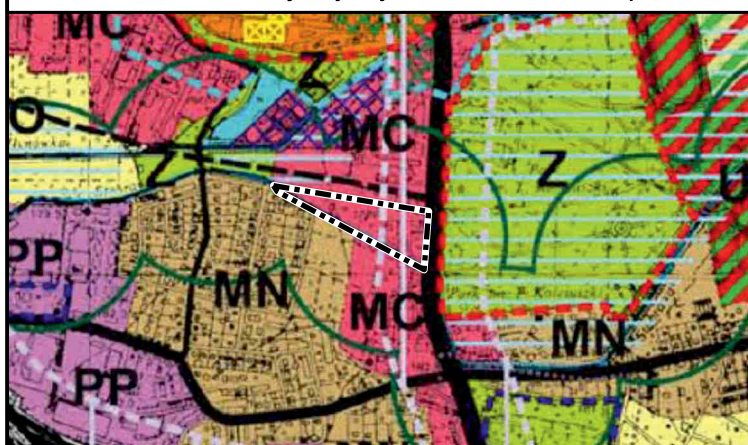
SKALA 1: 1000




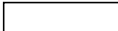



Załącznik nr 1 do uchwały XLII / 414 / 17
Rady Miejskiej w Kluczborku z dnia 23 listopada 2017 r.



WYRYS ZE STUDIUM UWARUNKOWAŃ I KIERUNKÓW
ZAGOSPODAROWANIA PRZESTRZENNEGO GMINY KLUCZBORK
uchwała Nr XXVI/230/16 Rady Miejskiej w Kluczborku z dnia 12 lipca 2016 r.



OZNACZENIA:

-  GRANICE TERENU OBJĘTEGO PLANEM
-  LINIA ROZGRANICZAJĄCA TERENY O RÓŻNYM PRZEZNACZENIU LUB RÓŻNYCH ZASADACH ZAGOSPODAROWANIA
-  NIEPRZEKRACZALNA LINIA ZABUDOWY
-  **UZ** TEREN ZABUDOWY USŁUGOWEJ OCHRONY ZDROWIA
-  GŁÓWNY ZBIORNIK WÓD PODZIEMNYCH GZWP 324 „DOLINA KOPALNA KLUCZBORK” - cały obszar objęty planem

Temat opracowania	MIEJSCOWY PLAN ZAGOSPODAROWANIA PRZESTRZENNEGO MIASTA KLUCZBORKA W REJONIE UL. SKŁODOWSKIEJ-CURIE	skala 1:1000
Projektant	mgr inż. Adam Ziąja uprawnienia do projektowania zgodnie z art. 5 ust. 3 i 4 ustawy o pizp	Rok 2017