

**Projekt**

z dnia 16 maja 2019 r.

Zatwierdzony przez .....

**UCHWAŁA NR .....  
RADY MIEJSKIEJ W KLUCZBORKU**

z dnia 29 maja 2019 r.

**w sprawie przystąpienia do sporządzania zmiany miejscowego planu zagospodarowania  
przestrzennego miasta Kluczbork część południowa**

Na podstawie art. 18 ust. 2 pkt 5 ustawy z dnia 8 marca 1990 r. o samorządzie gminnym (Dz. U. z 2019 r. poz. 506), oraz art. 14 ust. 1 w zw. z art. 27 ustawy z dnia 27 marca 2003 r. o planowaniu i zagospodarowaniu przestrzennym (Dz. U. z 2018 r. poz. 1945 z późn. zm.) Rada Miejska w Kluczborku uchwala co następuje:

**§ 1.** Przystępuje się do sporządzenia zmiany miejscowego planu zagospodarowania przestrzennego miasta Kluczbork część południowa uchwalonego uchwałą Nr XXV/259/12 Rady Miejskiej w Kluczborku z dnia 28 września 2012 r. wraz z późniejszymi zmianami.

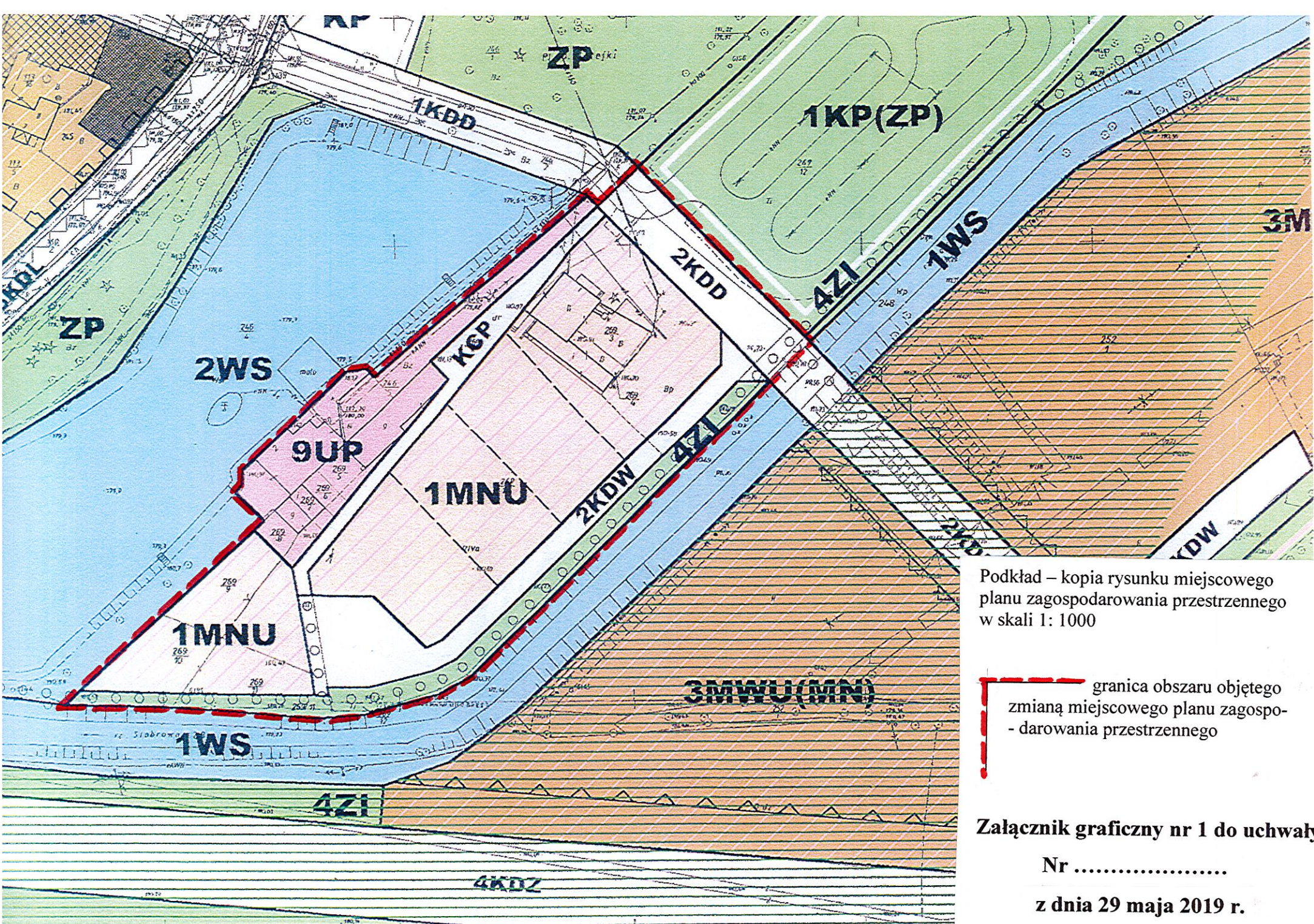
**§ 2.** Granice obszaru objętego opracowaniem zmiany miejscowego planu zagospodarowania przestrzennego, o której mowa w § 1, określają załączniki graficzne nr 1 i 2 do niniejszej uchwały.

**§ 4.** Wykonanie uchwały powierza się Burmistrzowi Miasta Kluczborka.

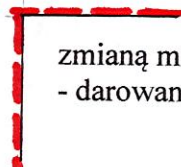
**§ 5.** Uchwała wchodzi w życie z dniem podjęcia.

Przewodniczący Rady  
Miejskiej w Kluczborku

**Janusz Kędzia**



Podkład – kopia rysunku miejscowego planu zagospodarowania przestrzennego w skali 1: 1000

 granica obszaru objętego zmianą miejscowego planu zagospodarowania przestrzennego

Załącznik graficzny nr 1 do uchwały  
 Nr .....  
 z dnia 29 maja 2019 r.

Mapa ewidencyjna  
Skala 1:2000

Województwo: opolskie

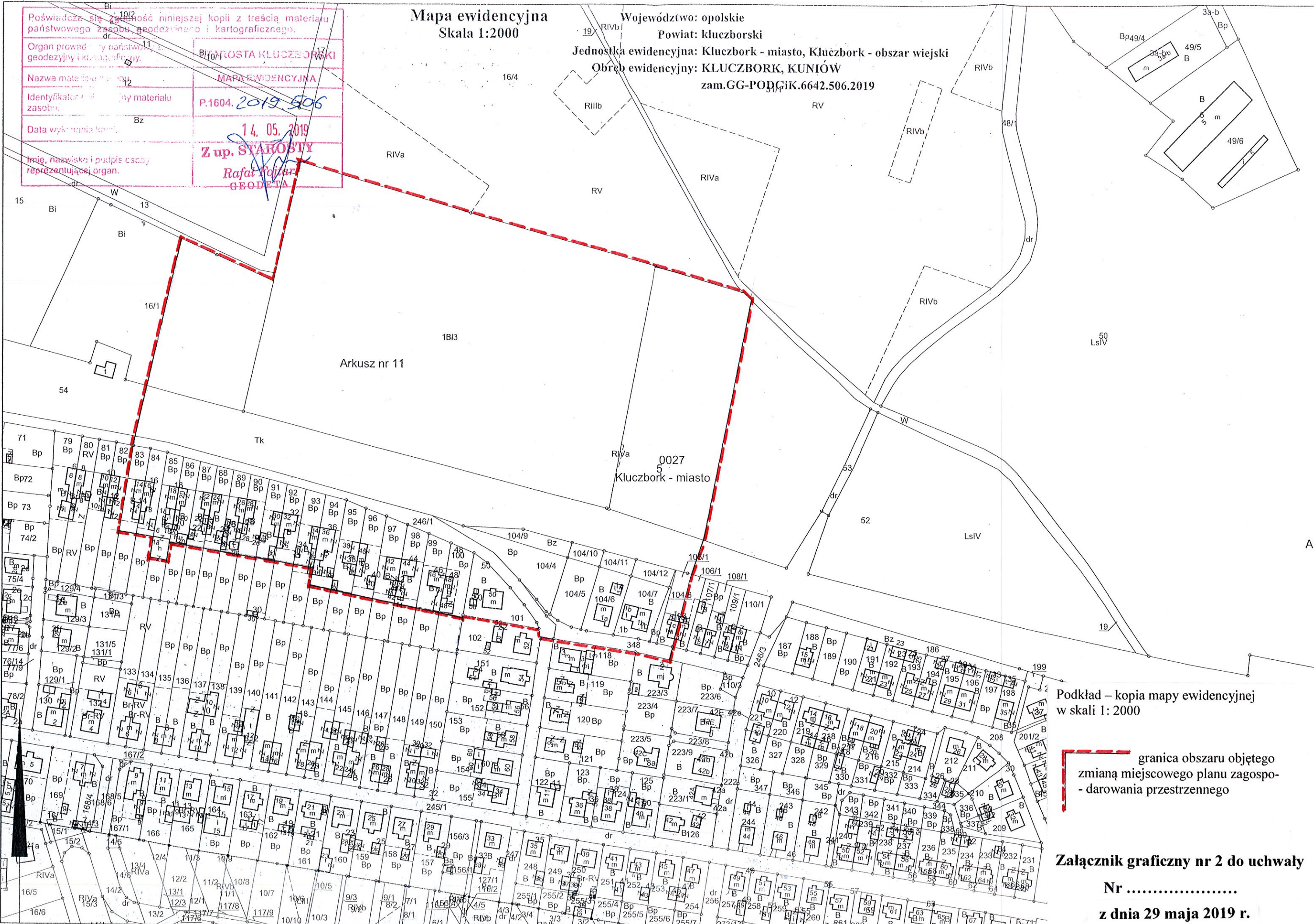
Powiat: kluczborski

Jednostka ewidencyjna: Kluczbork - miasto, Kluczbork - obszar wiejski

Obszar ewidencyjny: KLUCZBORK, KUNIÓW

zam.GG-PODGiK.6642.506.2019

Poświadczam się zgodność niniejszej kopii z treścią materiału państwowego zasobu geodezyjnego i kartograficznego.	
Organ prowadzący państwowy zasób geodezyjny i kartograficzny.	STAROSTA KLUCZBORSKI
Nazwa materiału państwowego zasobu geodezyjnego i kartograficznego.	MAPA EWIDENCYJNA
Identyfikator państwowego zasobu geodezyjnego i kartograficznego.	P.1604.2019.506
Data wydania kopii.	14.05.2019
Imię, nazwisko i podpis osoby reprezentującej organ.	Z up. STAROSTY Rafał Wojnar GEODETA



Arkusz nr 11

0027  
Kluczbork - miasto

Podkład – kopia mapy ewidencyjnej w skali 1:2000

granica obszaru objętego zmianą miejscowego planu zagospodarowania przestrzennego

Załącznik graficzny nr 2 do uchwały  
Nr .....  
z dnia 29 maja 2019 r.

## UZASADNIENIE

### do uchwały w sprawie przystąpienia do sporządzania zmiany miejscowego planu zagospodarowania przestrzennego miasta Kluczborka część południowa.

Po dokonaniu analizy obecnie obowiązującego w/w miejscowego planu zagospodarowania przestrzennego oraz wniosków o dokonanie zmiany planu, stwierdzono konieczność sporządzenia zmian dla następujących terenów:

1. Zmiana przeznaczenia części terenu niezabudowanego przeznaczonego pod zabudowę mieszkaniową jednorodzinną z usługami o symbolu **1MNU** położonego przy stawie Kościuszki (działka nr 269/13 ark. mapy 6) **na teren zabudowy mieszkaniowej wielorodzinnej.**

Wniosek indywidualny właściciela terenu.

2. Zmiana przeznaczenia części terenu projektowanego cmentarza o symbolu **3ZC** położonego w pobliżu torów kolejowych, ul. Grota Roweckiego i ul. Bora Komorowskiego (działka nr 16/3 arkusz mapy 11) **na teren zieleni z ciągami pieszymi.**

**Zmiana dotyczyć będzie niedużej południowej części projektowanego cmentarza, która spowoduje przesunięcie strefy sanitarnej cmentarza w kierunku północnym i jednocześnie usunie ograniczenia przy budowie oraz rozbudowie budynków mieszkalnych jednorodzinnych położonych przy ul. Grota Roweckiego i ul. Bora Komorowskiego.**

Wniosek indywidualny właściciela działek niezabudowanych.

Powyższe zmiany są zgodne ze studium uwarunkowań i kierunków zagospodarowania przestrzennego Miasta i Gminy Kluczbork.

*Burmistrz Miasta Kluczborka*